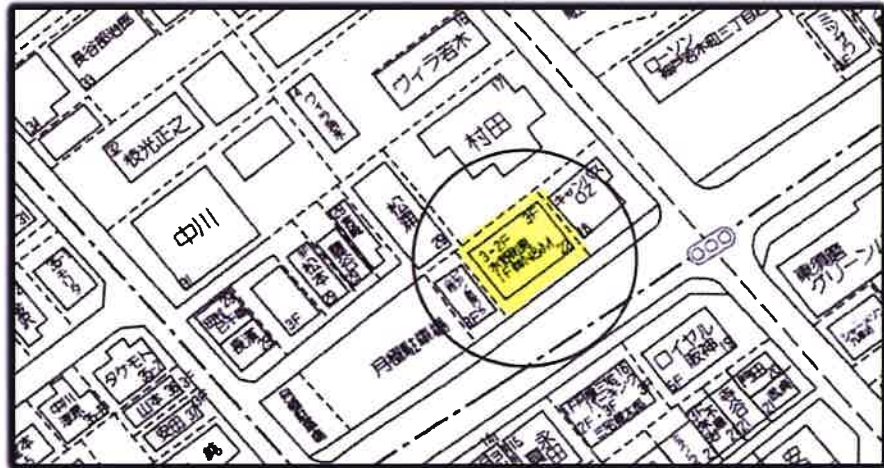


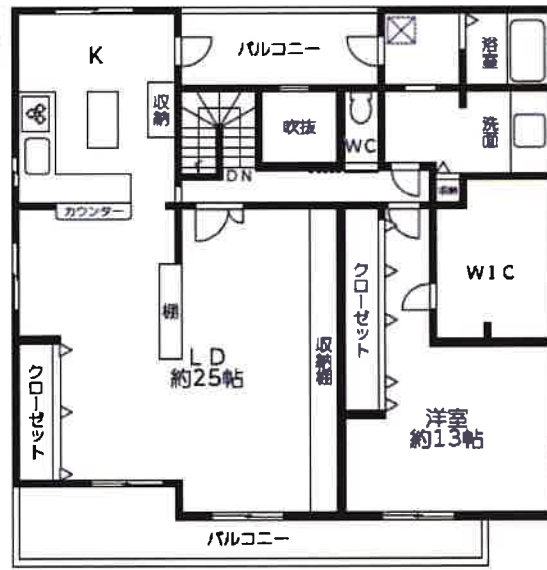
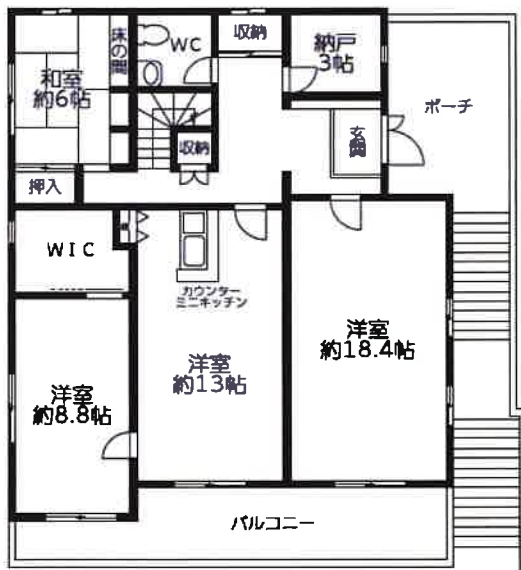
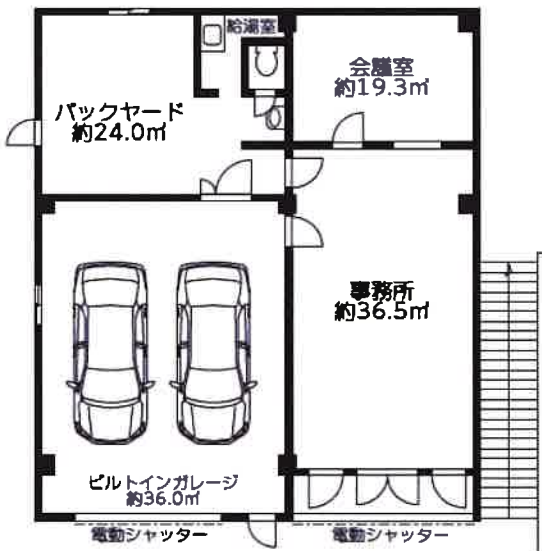
南面間口広々店舗付住宅

室内一部改装・内外二ヶ所済に付き美麗

ハーベルハウス施工・豪華な造り 眺望良好



物件目	中古住宅（店舗・事務所付）		
最寄駅	東 須 磨		
間 取	5LD・K+2N		
価 格	7,300 万円		
所在地	神戸市須磨区若木町 3丁目7番22号		
交 通	山陽電鉄線『東須磨駅』 徒歩5分		
土地面積	224.63 m ²	私道 無し m ²	坪 負担 無し 坪
地 上 物 地 建 物	構造・規模	軽量鉄骨造3階建	
	建物面積	1階	142.49m ²
		2階	125.30m ²
3階	109.11m ²	合計	376.90m ²
土地権利	所有権	地 目	宅 地
都市計画	市街化区域	用途地域	第1種中高層
建ぺい率	60 %	容 積 率	200 %
その他の制限			
建 築	S64年1月	駐 車 場	有（屋内2台）
現 況	空家	引 渡 日	即日
接道状況	南側幅員約15Mの市道に約14.7M接道		
備 考	☆市立東須磨小学校・市立飛松中学校区 ☆H30年9月外装・防水工事施工済 ☆屋上から全方向の眺望が有ります ☆瑕疵担保責任免責・現状引き渡し ☆全室『電動シャッター雨戸』採用 （延床面積約114坪+屋上ガーデン）		



☆1階は収益物件としても利用可☆

※上記図面は概略図に付き図面と現況と相違する場合は現況を優先致

全面屋上ルーフバルコニー有り!



不動産 仲介・管理

兵庫県知事(3)第11003号

株式会社 三 樹

〒657-0028神戸市灘区森後町3丁目3番20号

FAX 078(854)7167

e-mail: miki-info@iris.ocn.ne.jp

<https://www.miki-estate.com>

担当：萬代(マンダイ)
(090-1677-1155)

TEL. 078(854)7166